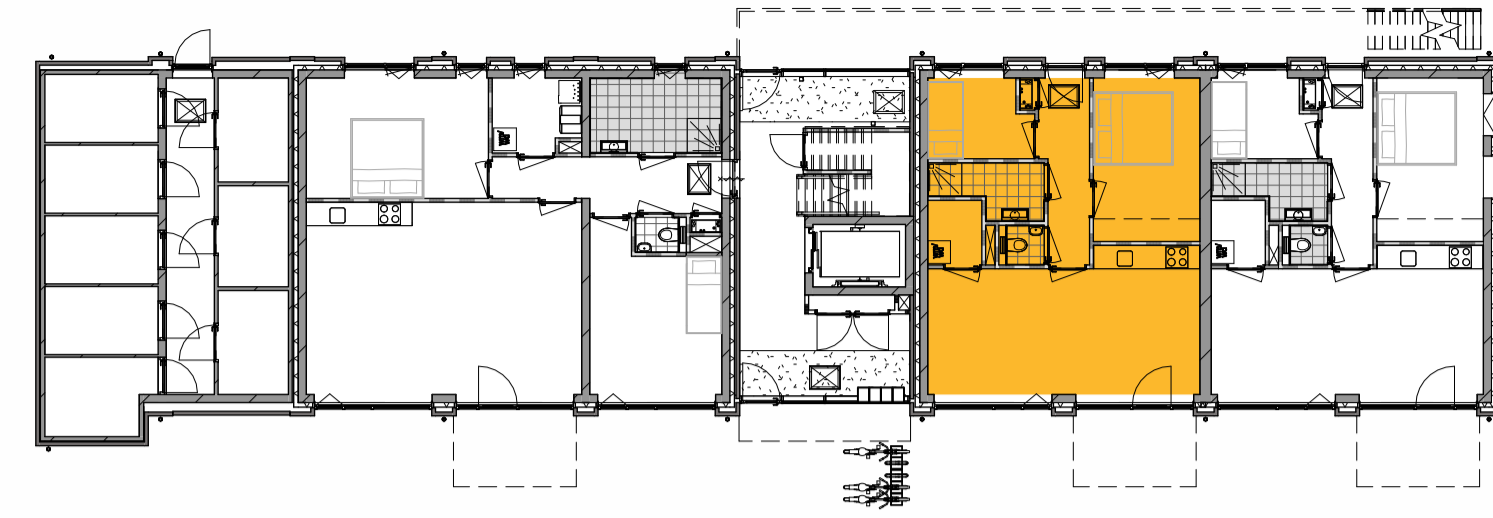
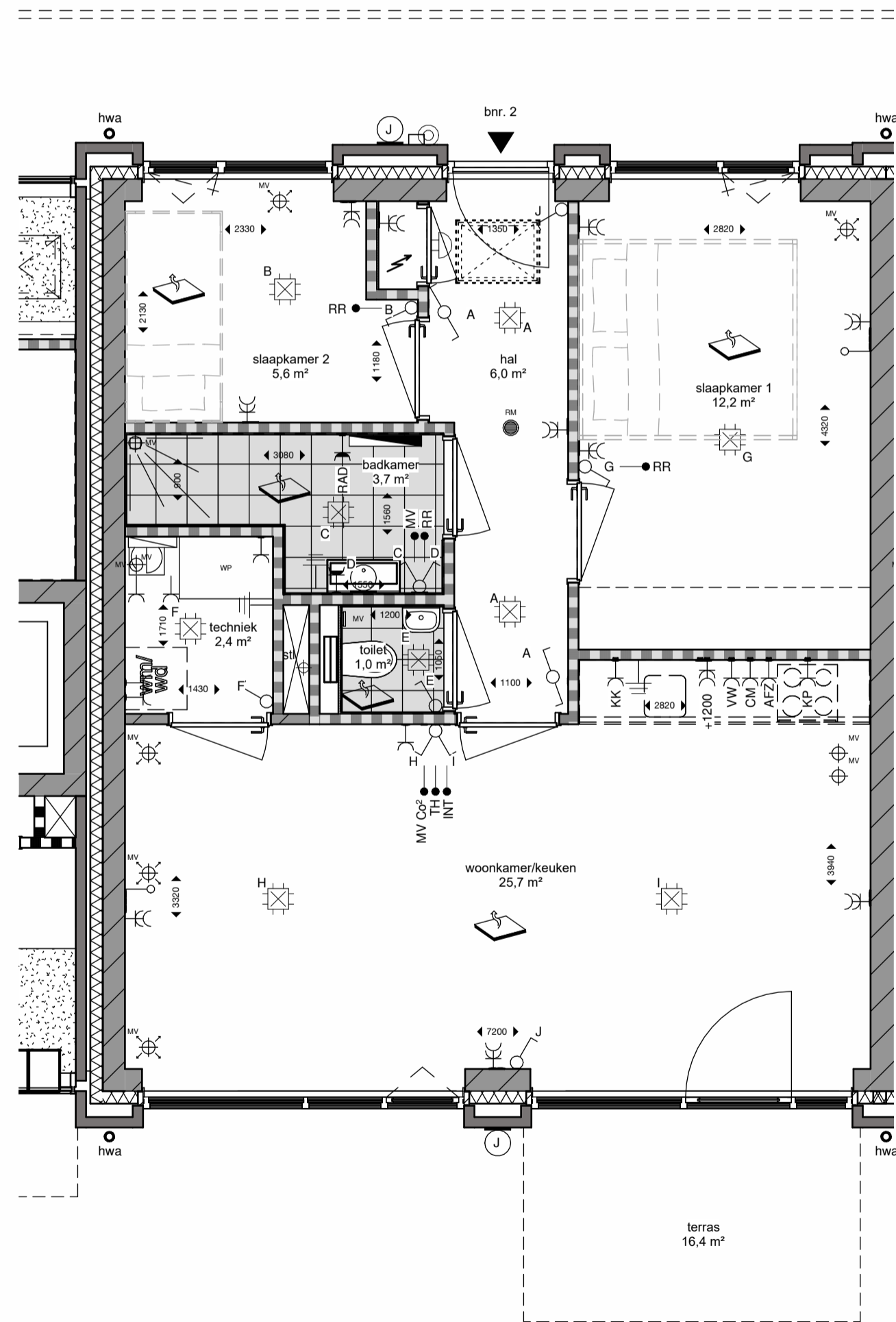


voorgevel



begane grond (P=0)



RENVOOI

- Entree woning
- Meterkast
- Indicatie mechanische afzuiging in plafond
- Indicatie mechanische inblazing in plafond
- Hemelwaterafvoer
- Standleiding/ontluchting
- Mechanische ventilatie binnenunit
- indicatie positie kruipluik
- metselwerk, d=100mm¹
- isolatie
- kalkzandsteen, d=100/120 mm¹
- lichte scheidingswand, d=70/100 mm¹
- gelaagd glas
- wasmachine/wasdroger
- warmtepomp
- zelfsluitend, brandvertragend

Legenda elektra

- enkele schakelaar
- serieschakelaar
- wisselschakelaar
- dubbele wandcontactdoos
- enkele wandcontactdoos
- loze leiding
- bedrade leiding
- verdeler vloerverwarming
- plafondlichtpunt
- bewegings sensor
- wandlichtpunt
- aarding metalen delen
- belschel
- bedrukker
- rookmelder
- indicatie mechanische ventilatiepunt wand
- wasmachine
- wasdroger
- koelkast
- vloerverwarming
- radiatoraangifte
- afzuigkap
- thermostaat
- mechanische ventilatie (met afstandbediening)
- verdeler vloerverwarming
- radiator
- kookplaat 220V aansluiting
- mechanische ventilatie CO² voeler
- ruimte regelaar
- combi-magnetron
- intercom



projectnummer
21-2152

tekeningnummer
T06_08_00B

opdrachtgever
Methane BV

contactpersoon
Jeroen Wijsman

projectnaam
Nieuwbouw appartementen aan de Engweg te Bunnik

tekeningomschrijving
Verkooptekeningen Type B, BWNR 2/5

getekend
09-09-2025
wijziging A

schaal
1:50
wijziging B

formaat
A2
wijziging C

fase
T06 - Technisch ontwerp
wijziging D

wijziging E

wijziging F

wijziging G

wijziging H

Niets van deze uitgave mag worden veeveelvoudigd of gedeeltelijk openbaar worden gemaakt op welke wijze dan ook zonder voorafgaande schriftelijke toestemming van Mies Architectuur.

telefoon
0318 - 540 555

e-mail
info@mies.nl

mies.nl